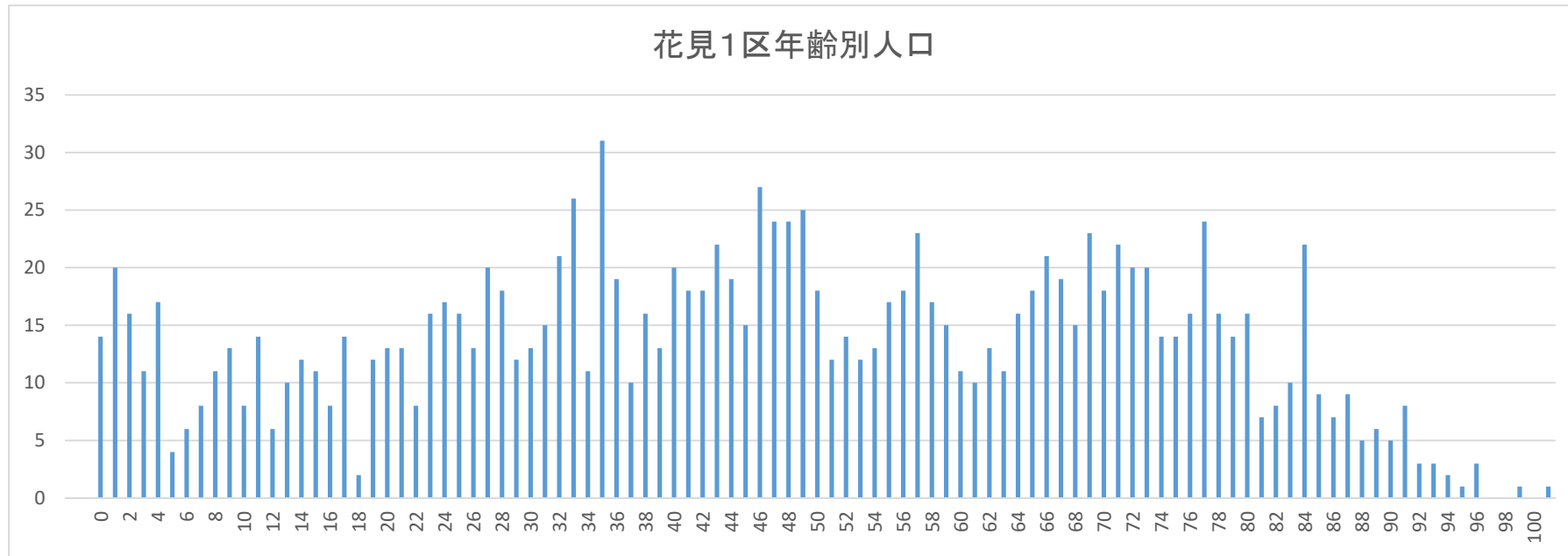
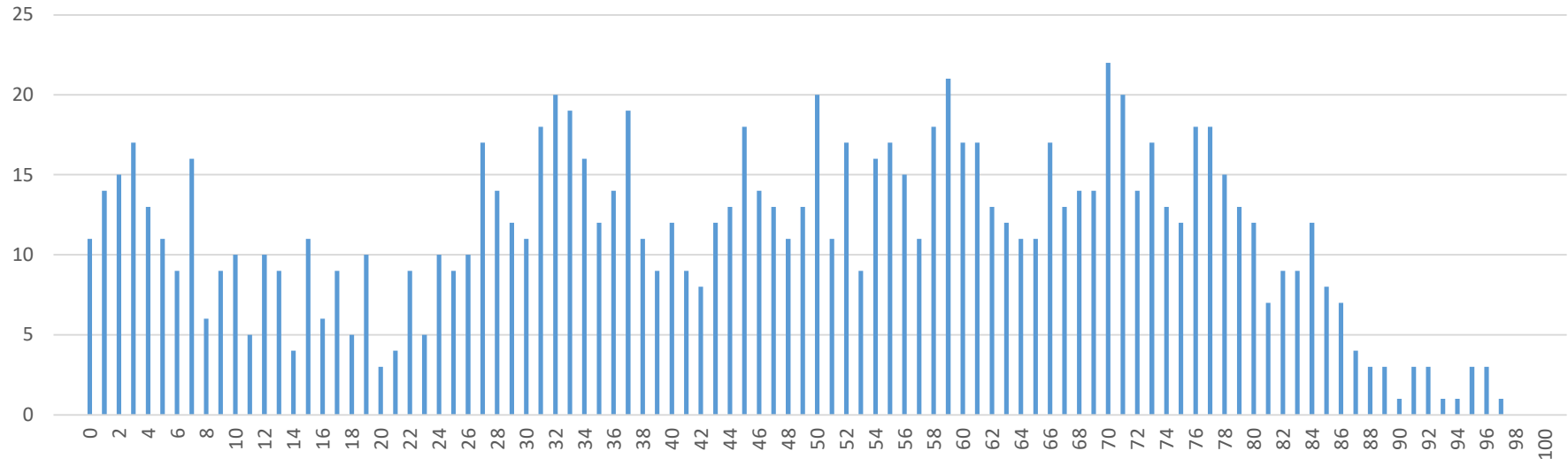


令和2年5月末 福津市人口(男女、世帯、高齢化率)

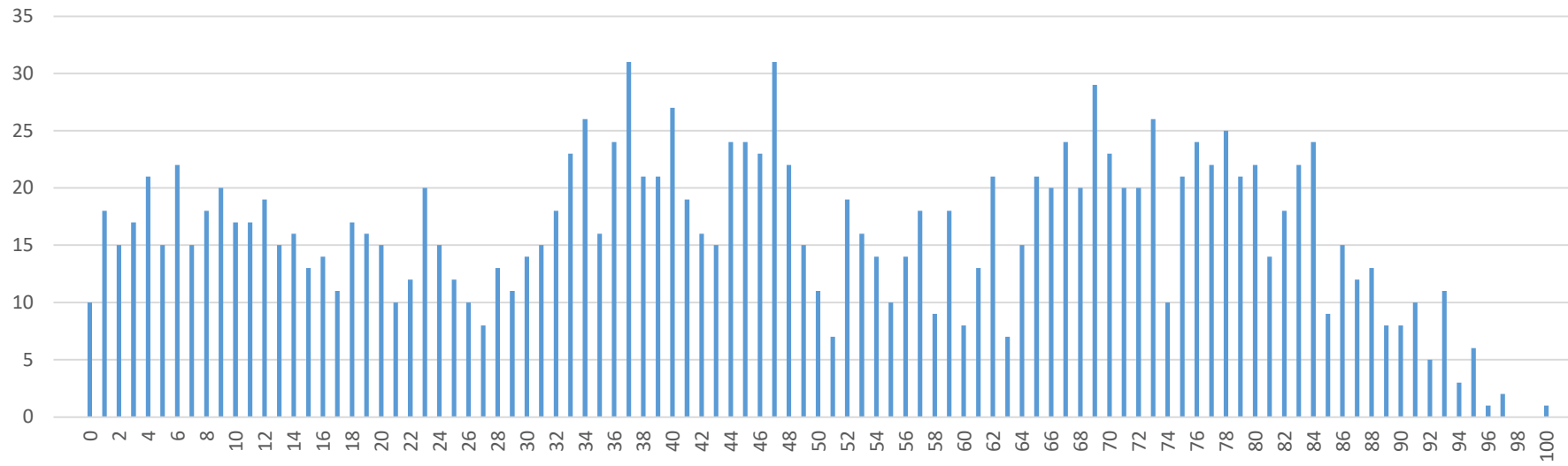
小学校区	郷づくり地域	行政区	合計人数	男性	女性	世帯数	6歳未満	65歳以上	高齢化率
福間	福間	花見1区	1,370	668	702	633	82	400	29.2%
		花見2区	1,111	548	563	500	81	321	28.9%
		花見3区	1,607	757	850	728	96	530	33.0%
		花見4区	1,610	761	849	721	107	279	17.3%
		計	5,698	2,734	2,964	2,582	366	1,530	26.9%



花見2区年齢別人口



花見3区年齢別人口



花見4区年齢別人口

