

# 第21回 福間小校区クリーン大作戦

## 参加者大募集！

福間のまちをみんなでキレイにしよう！

日 時

# 12月2日(土)

少雨決行

午前8時から

作業時間は30～60分程度

内 容 幹線道路沿いの歩道等をゴミ拾い等

集合場所 下記の8か所(区ごとに集合)

- ① ユーコーラッキー(パチンコ店)前  
大和2区のみなさん
- ② 竿(さお)公園 西福間1のみなさん
- ③ 諏訪SS整骨院 駐車場 昭和区のみなさん
- ④ 福岡県信用組合福間支店 駐車場  
福間松原区のみなさん
- ⑤ 福間体育センター 駐車場 本町区、緑町区、南町区、宮司地区のみなさん
- ⑥ JR福間駅前交番前 大和1区、古町区のみなさん
- ⑦ ローソン花見が丘1丁目店 駐車場 花見1区、花見2区、花見3区、花見4区のみなさん
- ⑧ 西福間1号公園(西福間5区公民館前) 西福間5区のみなさん



### 参加される方へお願い

- 作業時間や内容は地域によって変わりますので、受付後は自治会長及びリーダーの指示に従って活動してください。
- 軍手やゴミ袋、お茶は受付に準備しますので、ゴミ拾い用トングをお持ちの方はご持参ください。
- 活動中は事故やケガのないようお気を付けてください。
- 終了後に回収車が回りますので、ゴミ袋はできるだけまとめて置いてください。

【その他】参加事業所及び団体については、郷づくりニュースに掲載します。(希望の事業所及び団体のみ)



一緒に頑張ります！  
(福津うみがめ保育園の皆さん)

## 主催:福間地域郷づくり推進協議会

問合せ:ふくま郷づくりの会 ☎72・1085 ✉sato-fukuma@cd.wakwak.com

# 花見公民館歌声サロン開催案内

♪み～んなで歌おう♪

♪懐かしの歌、思い出の歌♪



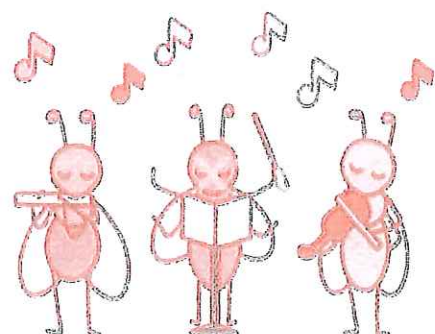
日 時 第1・第3、火曜日

10時～12時

場 所 花見公民館大ホール

(参加費 1回 100円)

\*どなたでも参加できます



問い合わせ先  
花見公民館  
42-3105



# 諏訪の杜っ子

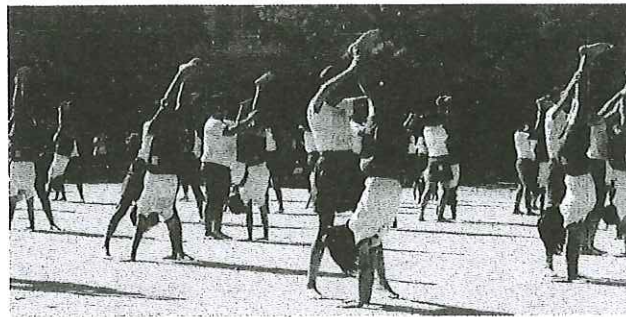
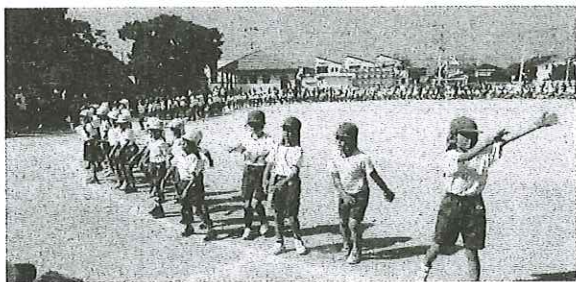
令和5年11月1日(木)  
福津市立福間小学校  
文責 教頭

あいさつ、なかよし、がんばりを大事にする子の育成

## 「コロナ後」のふくまっ子体育

子ども達、この日に向けて、がんばった成果を体いっぱいに表示することができました。そんな子ども達に温かい拍手、声援をおくってくださった保護者の方に感謝です。今年度は、「コロナ後」のふくまっ子体育として以下の取り組みを実施しました。

- 学年を2グループなどに分けて、一学年まとめて実施しました。
- 6年生が1年生の演技をみる、というようにどの学年も他学年の演技をみる時間を設けました。
- 開会式、閉会式を実施しました。1～6年生の代表児童が目標や感想などを発表しました。



### 11月行事予定

- 2日(木) 授業参観    6日(月)～10日(金) 家庭学習がんばり週間    7日(火) 観劇会  
13日(月) 不審者対応避難訓練    16日(木) 宗像地区音楽発表会(6年生)  
18日(土) 土曜日授業(ふくまっ子体験)    24日(金) 代休(11月18日分)

参加費  
無料

暮らしがもっと楽しく、便利になる



# スマホ教室

スマートフォンの使い方を基礎から学ぶスマホ教室です。  
気軽にご参加ください。



孫と  
ビデオ通話で  
話したい

第1回 **12月5日(火)** 第2回 **12月8日(金)**

\*時間はいずれも10時~12時

会場：福間郷づくり交流センター ふくまりん  
(福津市西福間2-7-33)

対象：福間小校区にお住まいのシニア世代の方で  
スマートフォンをお持ちの方  
\*お持ちでない方はご相談ください

スマホで  
調べものを  
したい



LINEで  
グループの  
連絡網を  
作りたい



定員  
20名



第1回の講師は・・・



置鮎 正則氏  
(株式会社伝えるを考える)

## 第1回 スマホの基本

スマホでできること  
画面の見方やアイコンの意味  
アプリのインストールについて 他

## 第2回 LINE活用術

友達追加の仕方  
写真の送り方  
LINEグループの作り方と  
活用方法 他

\*どちらか1回のみ参加も可

申込・問合せ先

ふくま郷づくりの会

☎ 0940-72-1085 (平日9:00~17:00)

10月の廃品回収では、皆様の御協力のお陰で **7,650** 円の収入を得ることができました。  
御報告、ならびにお礼申し上げます。  
(内訳 アルミ・瓶 **1,860** 円、古紙 **5,790** 円)

## 廃品回収のお知らせ

回収日時 **12月6日(水)** 午前8時00分 (花見の里3丁目)

\*必ず8時00分までに出して下さい。

\*雨天決行

\*大雨、台風、積雪等の時は、中止します。

回収場所


自宅付近に出して下さい。

\*4トトラックが通る所に出して下さい。

(通行の妨げにならないよう、注意して下さい。)



回収する物・出し方

アルミ缶	ビニール袋に入れて、袋の口を結ぶ (できればつぶして)
新聞紙・雑誌 ダンボール	束ねて、ひもでしばる 
一升瓶(緑・茶色) ビールびん	

\*次のものは、”絶対” 出さないで下さい。

- ・スチール缶(アルミ缶と間違えやすいものがあります)
- ・布団、毛布、じゅうたん、古着等

\*回収できない物の混入がないか、よく確認して出して下さい。

以上、御協力よろしく申し上げます。

令和 5年 11月

隣組各位

回覧

花見1区子ども会育成会

10月の廃品回収では、皆様の御協力のお陰で7,650円の収入を得ることができました。  
御報告、ならびにお礼申し上げます。  
(内訳 アルミ・瓶 1,860円、古紙 5,790円)

# 廃品回収のお知らせ

回収日時 12月5日(火) 午前8時00分(花見の里1・2丁目)

\*必ず8時00分までに出して下さい。

\*雨天決行

\*大雨、台風、積雪等の時は、中止します。

回収場所


自宅付近に出して下さい。

\*4トトラックが通る所に出して下さい。

(通行の妨げにならないよう、注意して下さい。)



回収する物・出し方

アルミ缶	ビニール袋に入れて、袋の口を結ぶ (できればつぶして)
新聞紙・雑誌 ダンボール	束ねて、ひもでしばる 
一升瓶(緑・茶色) ビールびん	

\*次のものは、”絶対”出さないで下さい。

- ・スチール缶(アルミ缶と間違えやすいものがあります)
- ・布団、毛布、じゅうたん、古着等

\*回収できない物の混入がないか、よく確認して出して下さい。

以上、御協力よろしく申し上げます。